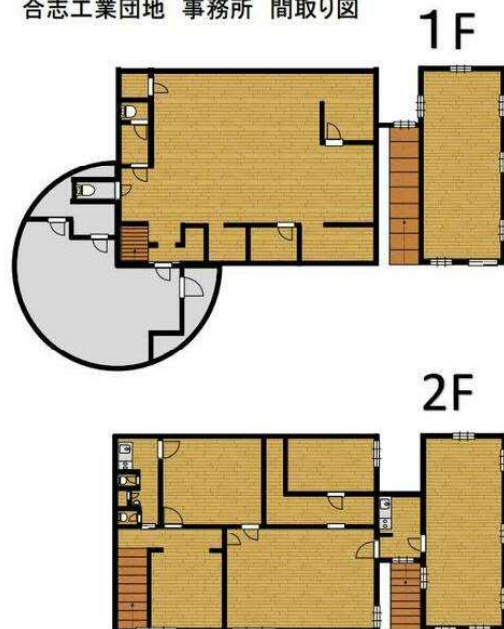
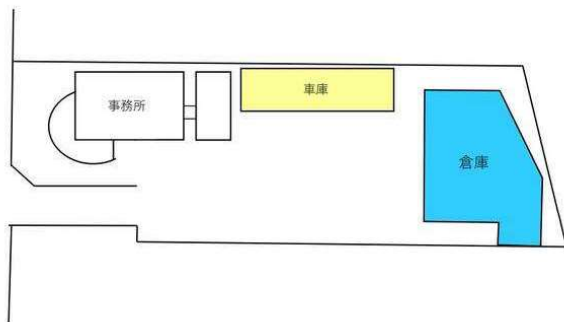


# 貸店舗・事務所(一括)

合志工業団地 事務所 間取り図



合志工業団地配置図



★貸地としても募集しています。  
★まずは、お問合せ下さい

## チェックポイント!

- 専有部分にトイレあり●トイレ2ヶ所

専有面積  
471.42㎡

築年月  
1993年03月

引渡可能時期  
相談

この図面は物件情報の一部を抜粋して掲載しております。(現況優先)  
入居日・引渡日変更や付帯条件、別途料金等が発生する場合がありますのでご確認ください。

最寄駅	三里木駅
賃料	280.00万円
賃貸条件	礼金なし 敷金5ヶ月 敷引なし 保証金なし

物件所在地	熊本県合志市幾久富		
交通	J R 豊肥本線 三里木 徒歩34分		
建物	建物名		
	構造・規模	SRC 2階建	
	使用部分積	471.42㎡	間取タイプ
	間取内訳		
築年月	1993年03月	契約期間	5年
管理費等	なし 共益費なし 雑費なし		
土地面積	公簿 3,080.13㎡	用途地域	工業地域
駐車場	有 無料		
現況	空	引渡可能時期	相談
接道状況(角地・間口)	北12.0m 公道		
設備	専有部分にトイレあり,トイレ2ヶ所		
備考	事務所は内装・外装ともが修繕が必要です。倉庫：576㎡ 事務所横にプレハブ有：135㎡ 屋根付き車庫有 合志工業団地内にあるため、事前に業種等に関して組合の協議が必要です。倉庫の一部に増築未登記あり。		

## 有限会社佐藤企画

熊本県知事免許(6)第3990号 〒860-0078 熊本県熊本市中央区京町2丁目2-37 伸京ビル302

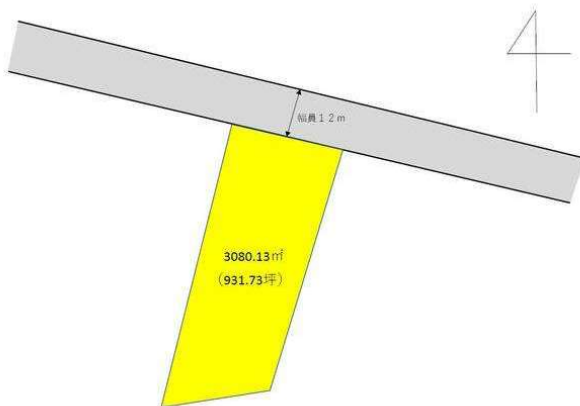
☎ 096-324-4615 fax 096-324-4645 定休日：日曜日 祝日・年末年始

■取引態様：媒介

infosheet 物件番号 69789391065

at home

# 貸地



★業種はお問合せ下さい。

土地面積  
公簿 3,080.13m<sup>2</sup>

現況  
建物有

引渡可能時期  
相談

この図面は物件情報の一部を抜粋して掲載しております。(現況優先)  
入居日・引渡日変更や付帯条件、別途料金等が発生する場合がありますのでご確認ください。

## チェックポイント!

- 整形地 ●プロパンガス ●電気 ●上水道 ●下水道 ●側溝

最適用途	工場用地		
最寄駅	三里木駅		
土地面積	公簿 3,080.13m <sup>2</sup>	私道面積 (共有持分)	
賃貸条件	賃料 150.00万円		
	礼金なし 敷金12ヶ月 保証金なし		

物件所在地	熊本県合志市幾久富		
交通	J R 豊肥本線 三里木 徒歩33分		
契約期間	30年	地目	宅地
都市計画	市街化区域	用途地域	工業地域
建ぺい率	60%	容積率	200%
他の法令上の制限			
現況	建物有	引渡可能時期	相談
接道状況 (角地・間口)	北12.0m 公道 接面33.0m		
設備	プロパンガス,電気,上水道,下水道,側溝		
備考	合志工業団地内にあるため、事前に業種等に関して組合の協議が必要です。 管理費：なし 共益費：なし 雑費：なし		

# 有限会社佐藤企画

熊本県知事免許(6)第3990号 〒860-0078 熊本県熊本市中央区京町2丁目2-37 伸京ビル302

☎ 096-324-4615 fax 096-324-4645 定休日：日曜日 祝日・年末年始

■取引態様：媒介

infosheet 物件番号 69789384048

at home